

Map کردن درایو برای کاربران با استفاده از group policy

ابتدا پوشه ای برای کاربر ساخته و آنرا share می کنیم و permission لازم را به آن می دهیم.

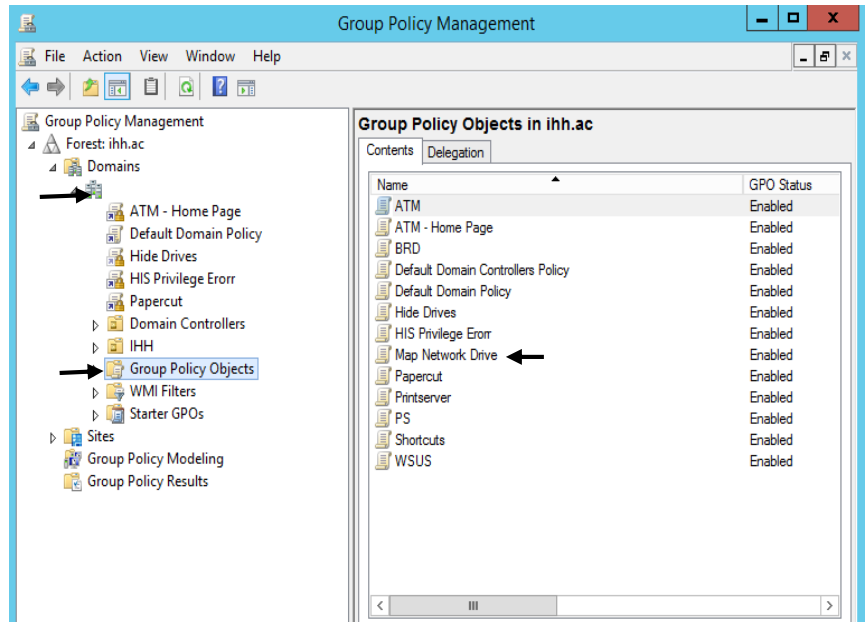
سپس به مسیر زیر وارد شده و آنرا باز میکنیم :

Server manager >> tool>> group policy management

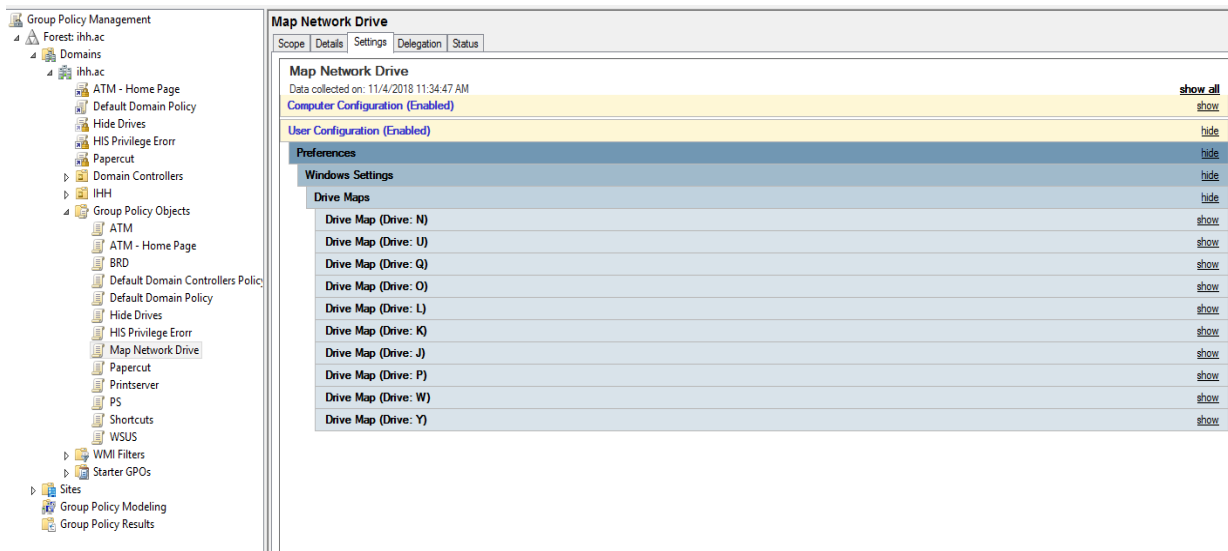
طبق مسیر زیر group policy object

را باز میکنیم و از سمت راست گزینه ی

Map network drive را باز میکنیم.



بعد از وارد شدن به مسیر زیر پنجره مربوط به map network drive باز می شود:



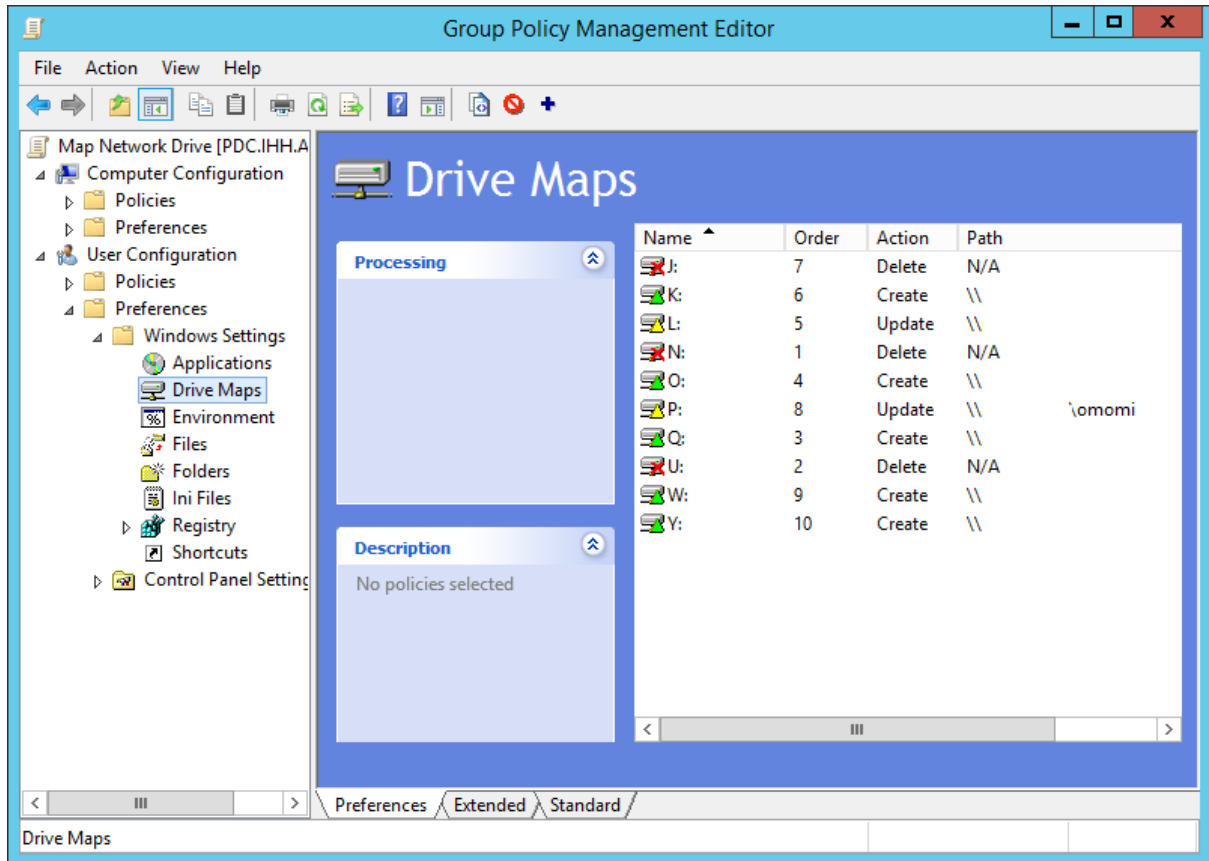
در این قسمت در تب setting اطلاعات مربوط به درایوهای مپ شده موجود می باشد.

روی گزینه ی map network drive در سمت چپ کلیک راست کرده و گزینه ی edit را کلیک می کنیم.

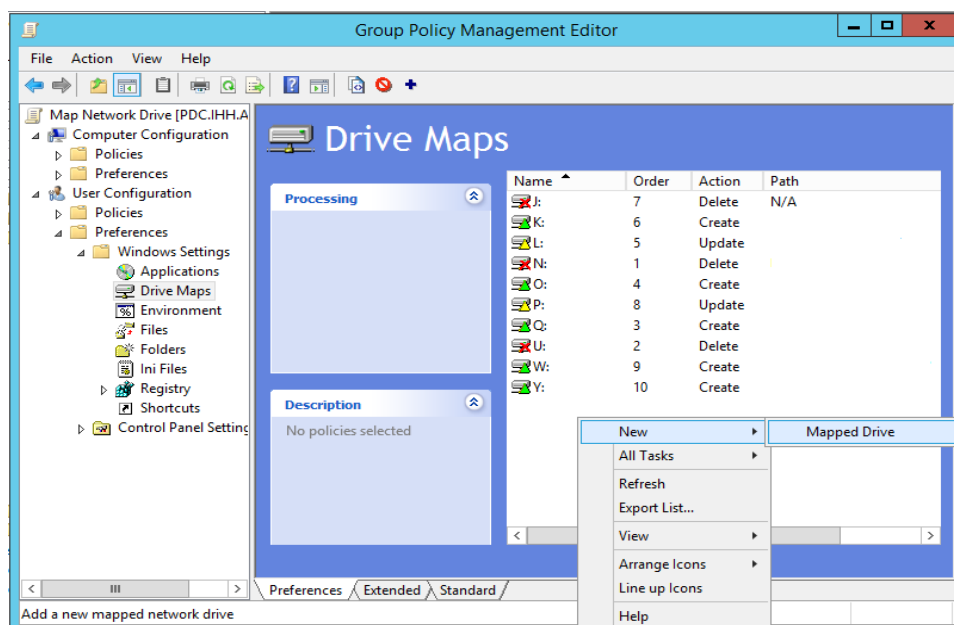
مسیر زیر را باز کنید:

User configuration >> preferences >> windows setting >> drive maps

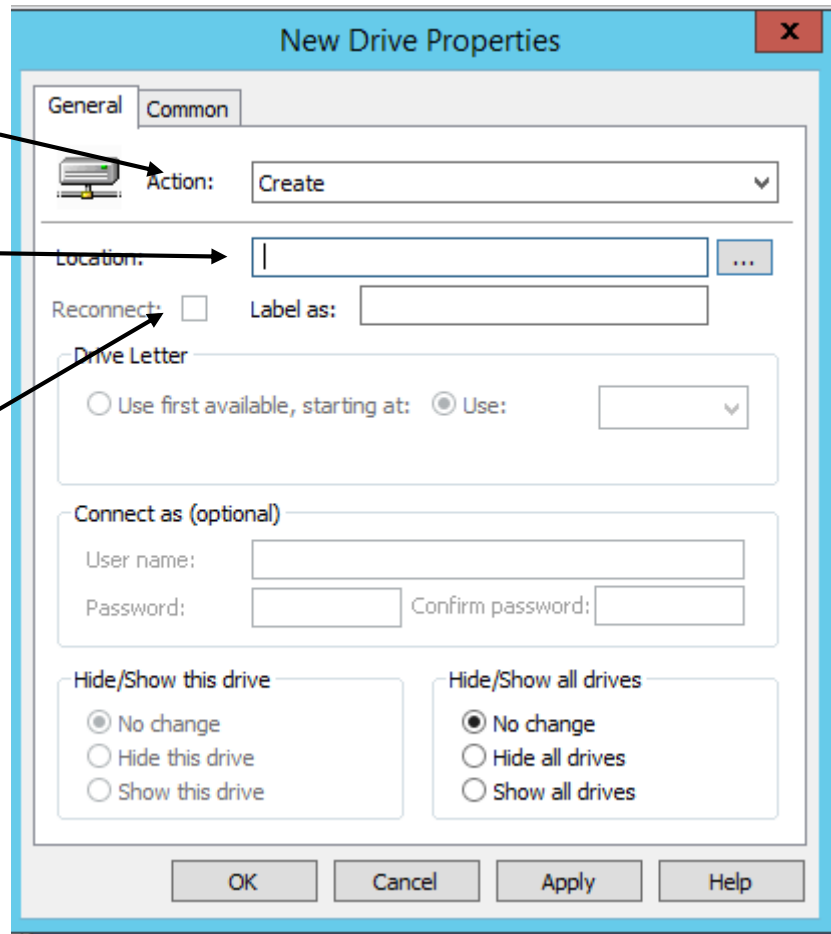
پنجره ی تنظیمات آن مشاهده می گردد:



برای ایجاد درایو جدید در محیط خالی سمت چپ کلیک راست کرده و گزینه new و سپس گزینه mapped drive را انتخاب می کنیم.



پنجره ای زیر باز می شود.



Action به حالت create انتخاب شود

آدرس شبکه ای پوشه ی share شده
اینجا قرار میگیرد.

تیک مربوط به reconnect را می گذاریم

و در باکس کنار label as نام درایو را انتخاب میکنیم.

پوشه مورد نظر برای کاربر به حالت درایو map میگردد